

КАРТА-ПЛАН ТЕРРИТОРИИ

Пояснительная записка

1. Сведения о территории выполнения комплексных кадастровых работ: 47:22:0342015, 47:22:0342015

(наименование субъекта Российской Федерации, муниципального образования, населенного пункта, уникальные учетные номера кадастровых кварталов, иные сведения, позволяющие определить местоположение территории, на которой выполняются комплексные кадастровые работы, например, наименование садоводческого или огороднического некоммерческого товарищества, гаражного кооператива, элемента планировочной структуры)

2. Основания выполнения комплексных кадастровых работ:

Наименование, дата и номер документа, на основании которого выполняются комплексные кадастровые работы: Соглашение о предоставлении из федерального бюджета субсидий, в том числе грантов в форме субсидий, юридическим лицам, индивидуальным предпринимателям, а также физическим лицам, "31" января 2025 г. , 321-20-2025-002

3. Дата подготовки карты-плана территории: "25" июня 2025 г.

4. Сведения о заказчике(ах) комплексных кадастровых работ:

В отношении юридического лица, органа местного самоуправления муниципального района, муниципального округа или городского округа либо уполномоченного исполнительного органа государственной власти субъекта Российской Федерации:

полное или сокращенное (в случае, если имеется) наименование: Администрация муниципального образования Волосовский муниципальный район Ленинградской области
основной государственный регистрационный номер: 105470055546
идентификационный номер налогоплательщика: 4717008339

В отношении физического лица или представителя физических или юридических лиц:

фамилия, имя, отчество (последнее - при наличии): -
страховой номер индивидуального лицевого счета в системе обязательного пенсионного страхования Российской Федерации (СНИЛС): -

Наименование и реквизиты документа, подтверждающие полномочия представителя заказчика(ов) комплексных кадастровых работ: -

Адрес электронной почты (для направления уведомления о результатах внесения сведений в Единый государственный реестр недвижимости): -

5. Сведения об исполнителе комплексных кадастровых работ:

Полное или сокращенное (в случае, если имеется) наименование и адрес юридического лица, с которым заключен государственный или муниципальный контракт либо договор подряда на выполнение комплексных кадастровых работ: ФИЛИАЛ ПУБЛИЧНО-ПРАВОВОЙ КОМПАНИИ «РОСКАДАСТР» ПО ЛЕНИНГРАДСКОЙ ОБЛАСТИ, г.Санкт-Петербург, вн.тер.г. МО Посадский, ул. Чапаева, д.15, к.2, лит.Б

Фамилия, имя, отчество кадастрового инженера (последнее - при наличии): Тришина Ирина Петровна и основной государственный регистрационный номер кадастрового инженера индивидуального предпринимателя (ОГРНИП): -

Страховой номер индивидуального лицевого счета в системе обязательного пенсионного страхования Российской Федерации (СНИЛС) кадастрового инженера: 142-952-448 69

Уникальный реестровый номер кадастрового инженера в реестре саморегулируемой организации кадастровых инженеров и дата внесения сведений о физическом лице в такой реестр: 2229, 2021-01-21

Полное или (в случае, если имеется) сокращенное наименование саморегулируемой организации кадастровых инженеров, членом которой является кадастровый инженер: СРО "БОКИ"

Контактный телефон: -

Почтовый адрес и адрес электронной почты, по которым осуществляется связь с кадастровым инженером: - 3636196@mail.ru

6. Перечень документов, использованных при подготовке карты-плана территории					
№ п/п	Реквизиты документа				
	Вид	Дата	Номер	Наименование	Иные сведения
1	2	3	4	5	6
1	Кадастровый план территории	16.04.2025	КУВИ-001/2025-91239454	Кадастровый план территории кадастрового квартала 47:22:0342015	-
2	Кадастровый план территории	18.08.2025	****- ***/*-****- *****	Кадастровый план территории кадастрового квартала 47:22:0342015	-
7. Пояснения к карте-плану территории					
<p>1. На территории кадастрового квартала 47:22:0342015, в соответствии с Соглашением о предоставлении из федерального бюджета субсидий, в том числе грантов в форме субсидий, юридическим лицам, индивидуальным предпринимателям, а также физическим лицам от 30.01.2025 № 321-20-2025-002, выполнены комплексные кадастровые работы (далее – ККР).</p> <p>Кадастровый квартал 47:22:0342015 расположен в границах Ленинградской области на территории Волосовского муниципального района.</p> <p>Карта-план территории подготовлен в соответствии с требованиями Федерального закона № 221 от 24.07.2007 «О кадастровой деятельности» (далее – Закон о кадастровой деятельности), Приказа Федеральной службы государственной регистрации, кадастра и картографии № П/0337 от 04.08.2021 г. «Об установлении формы карты-плана территории, формы акта согласования местоположения границ земельных участков при выполнении комплексных кадастровых работ и требований к их подготовке» (далее – Приказ № П/0337), а также основании:</p> <ul style="list-style-type: none"> - сведений, содержащихся в Едином государственном реестре недвижимости (далее – ЕГРН); - картографической основы; - цифровые ортофотопланы масштаба 1:500 и 1:2000; - материалов землеустроительной документации, содержащихся в государственном фонде данных, полученных в результате проведения землеустройства; - ситуационных и поэтажных планов, содержащихся в технических паспортах, расположенных на земельных участках объектов недвижимости, которые находятся в архивах организаций по государственному техническому учету и (или) технической инвентаризации; - планово-картографических материалов, имеющихся в органах местного самоуправления муниципального района; - документов о правах на землю и иных содержащихся сведениях о местоположении границ земельных участков. <p>При подготовке карты-плана территории применялся фотограмметрический метод определения координат характерных точек, что не противоречит Закону о кадастровой деятельности.</p> <p>В соответствии с п. 7 Требований Приказа № П/0337 данный метод определения координат характерных точек не подразумевает включения в карту-план территории разделов "Сведения о пунктах геодезической сети и средствах измерений", "Схема геодезических построений".</p> <p>По сведениям ЕГРН в границах кадастрового квартала расположено 13 земельных участков, и 10 объекта капитального строительства.</p> <p>В ходе выполнения ККР было установлено:</p> <ul style="list-style-type: none"> - 8 земельных участков, в отношении которых осуществлено уточнение местоположения границ, граница которых не была установлена ранее в соответствии с требованиями земельного законодательства; - 5 объектов капитального строительства (далее – ОКС), в отношении которых осуществлено уточнение местоположения на земельных участках. <p>Данный карта-план выполнен фотограмметрическим методом, что не противоречит Федеральному закону № 221 от 24.07.2007 «О кадастровой деятельности». Данный метод определения координат характерных точек не подразумевает описание сведений о пунктах геодезической сети и средствах измерения, применяемых в геодезическом методе определения координат характерных точек. Также данный метод не подразумевает включения в разделы карта-плана графических материалов «Схема геодезических построений». Погрешность определения координат характерных точек при выбранном методе составляет 0,1.</p> <p>Протокол заключения согласительной комиссии не приложен ввиду отсутствия возражений и замечаний.</p> <p>Ссылка на Правила землепользования и застройки Рабитуцкого сельского поселения http://admrbait.ru/pravila-zemlepol-zovaniya-i-zastroyki-rabitickogo-sel-skogo-poseleniya..html</p>					

Сведения об уточняемых земельных участках

1. Сведения о характерных точках границы уточняемого земельного участка с кадастровым номером 47:22:0342015:1 :

Система координат МСК-47, зона 2

Зона № 2

Обозначение характерных точек границ	Координаты, м				Метод определения координат	Формулы, примененные для расчета средней квадратической погрешности определения координат характерных точек границ (Mt), с подставленными в такие формулы значениями и итоговые (вычисленные) значения Mt, м	Описание закрепле ния точки
	содержатся в Едином государственном реестре недвижимости		определены в результате выполнения комплексных кадастровых работ				
	X	Y	X	Y			
1	2	3	4	5	6	7	8
н1У	-	-	377505.37	2161081.07	Фотограмметричес кий метод	0.1	-
н2У	-	-	377521.98	2161068.99	Фотограмметричес кий метод	0.1	-
н3У	-	-	377530.33	2161079.19	Фотограмметричес кий метод	0.1	-
н4У	-	-	377482.37	2161116.27	Фотограмметричес кий метод	0.1	-
н5У	-	-	377455.97	2161133.97	Фотограмметричес кий метод	0.1	-
н6У	-	-	377449.77	2161124.97	Фотограмметричес кий метод	0.1	-
н1У	-	-	377505.37	2161081.07	Фотограмметричес кий метод	0.1	-

2. Сведения о частях границ уточняемого земельного участка с кадастровым номером 47:22:0342015:1 :

Обозначение части границ		Горизонтальное проложение (S), м	Описание прохождения части границ	Сведения о согласовании местоположения границ (согласовано/спорное)
от т.	до т.			
1	2	3	4	5
н1У	н2У	20.54	-	Согласовано
н2У	н3У	13.18	-	Согласовано
н3У	н4У	60.62	-	Согласовано
н4У	н5У	31.78	-	Согласовано
н5У	н6У	10.93	-	Согласовано
н6У	н1У	70.84	-	Согласовано

3. Сведения о характеристиках уточняемого земельного участка с кадастровым номером 47:22:0342015:1 :

№ п/п	Наименование характеристики земельного участка	Значение характеристики
1	2	3
1.	Адрес земельного участка	-
1.1.	Сведения о местоположении земельного участка (при отсутствии адреса) в структурированном в соответствии с федеральной информационной адресной системой виде	Российская Федерация, Ленинградская область, район Волосовский, деревня Рабителицы
1.2.	Дополнительные сведения о местоположении земельного участка	д. 40
2.	Площадь земельного участка ± величина погрешности определения (вычисления) площади ($P \pm \Delta P$), м ²	1200 ± 12

3. Сведения о характеристиках уточняемого земельного участка с кадастровым номером 47:22:0342015:1 :		
№ п/п	Наименование характеристики земельного участка	Значение характеристики
1	2	3
3.	Формула, примененная для вычисления предельной погрешности определения площади земельного участка, с подставленными значениями и итоговые (вычисленные) значения (ΔP), м2	$\Delta P = 3.5 * M_t * \sqrt{P} = 3.5 * 0,1 * \sqrt{1200} = 12$
4.	Площадь земельного участка согласно сведениям Единого государственного реестра недвижимости (Ркад), м2	1200
5.	Оценка расхождения Р и Ркад (Р - Ркад), м2	-
6.	Предельные минимальный и максимальный размеры земельного участка (Рмин и Рмакс), м2	- -
7.	Вид (виды) разрешенного использования	для ведения личного подсобного хозяйства
7.1.	Дополнительные сведения об использовании земельного участка	-
8.	Кадастровый или иной государственный учетный номер (инвентарный) здания, сооружения, объекта незавершенного строительства, расположенного на земельном участке	-
9.	Сведения о земельных участках (землях общего пользования, территории общего пользования), посредством которых обеспечивается доступ	Земли общего пользования
10.	Иные сведения	-
4. Пояснения к сведениям об уточняемом земельном участке с кадастровым номером 47:22:0342015:1 :		
1.	-	

Сведения об уточняемых земельных участках

1. Сведения о характерных точках границы уточняемого земельного участка с кадастровым номером 47:22:0342015:2 :

Система координат МСК-47, зона 2

Зона №2

Обозначение характерных точек границ	Координаты, м				Метод определения координат	Формулы, примененные для расчета средней квадратической погрешности определения координат характерных точек границ (Mt), с подставленными в такие формулы значениями и итоговые (вычисленные) значения Mt, м	Описание закрепле ния точки
	содержатся в Едином государственном реестре недвижимости		определены в результате выполнения комплексных кадастровых работ				
	X	Y	X	Y			
1	2	3	4	5	6	7	8
н7У	-	-	377442.84	2161111.56	Фотограмметричес кий метод	0.1	-
н8У	-	-	377472.54	2161087.96	Фотограмметричес кий метод	0.1	-
н9У	-	-	377496.09	2161068.48	Фотограмметричес кий метод	0.1	-
н1У	-	-	377505.37	2161081.07	Фотограмметричес кий метод	0.1	-
н6У	-	-	377449.77	2161124.97	Фотограмметричес кий метод	0.1	-
н7У	-	-	377442.84	2161111.56	Фотограмметричес кий метод	0.1	-

2. Сведения о частях границ уточняемого земельного участка с кадастровым номером 47:22:0342015:2 :

Обозначение части границ		Горизонтальное проложение (S), м	Описание прохождения части границ	Сведения о согласовании местоположения границ (согласовано/спорное)
от т.	до т.			
1	2	3	4	5
н7У	н8У	37.93	-	Согласовано
н8У	н9У	30.56	-	Согласовано
н9У	н1У	15.64	-	Согласовано
н1У	н6У	70.84	-	Согласовано
н6У	н7У	15.09	-	Согласовано

3. Сведения о характеристиках уточняемого земельного участка с кадастровым номером 47:22:0342015:2 :

№ п/п	Наименование характеристики земельного участка	Значение характеристики
1	2	3
1.	Адрес земельного участка	-
1.1.	Сведения о местоположении земельного участка (при отсутствии адреса) в структурированном в соответствии с федеральной информационной адресной системой виде	Российская Федерация, Ленинградская область, район Волосовский, территория Рабичицкое сельское поселение, деревня Рабичицы, дом 42
1.2.	Дополнительные сведения о местоположении земельного участка	-
2.	Площадь земельного участка ± величина погрешности определения (вычисления) площади ($P \pm \Delta P$), м ²	1049 ± 11

3. Сведения о характеристиках уточняемого земельного участка с кадастровым номером 47:22:0342015:2 :

№ п/п	Наименование характеристики земельного участка	Значение характеристики
1	2	3
3.	Формула, примененная для вычисления предельной погрешности определения площади земельного участка, с подставленными значениями и итоговые (вычисленные) значения (ΔP), м2	$\Delta P = 3.5 * M_t * \sqrt{P} = 3.5 * 0,1 * \sqrt{1049} = 11$
4.	Площадь земельного участка согласно сведениям Единого государственного реестра недвижимости (Ркад), м2	1000
5.	Оценка расхождения Р и Ркад (Р - Ркад), м2	49
6.	Предельные минимальный и максимальный размеры земельного участка (Рмин и Рмакс), м2	- -
7.	Вид (виды) разрешенного использования	для ведения индивидуального садоводства
7.1.	Дополнительные сведения об использовании земельного участка	-
8.	Кадастровый или иной государственный учетный номер (инвентарный) здания, сооружения, объекта незавершенного строительства, расположенного на земельном участке	-
9.	Сведения о земельных участках (землях общего пользования, территории общего пользования), посредством которых обеспечивается доступ	Земли общего пользования
10.	Иные сведения	-

4. Пояснения к сведениям об уточняемом земельном участке с кадастровым номером 47:22:0342015:2 :

1.	-

Сведения об уточняемых земельных участках

1. Сведения о характерных точках границы уточняемого земельного участка с кадастровым номером 47:22:0342015:3 :

Система координат МСК-47, зона 2

Зона №2

Обозначение характерных точек границ	Координаты, м				Метод определения координат	Формулы, примененные для расчета средней квадратической погрешности определения координат характерных точек границ (Mt), с подставленными в такие формулы значениями и итоговые (вычисленные) значения Mt, м	Описание закрепле ния точки
	содержатся в Едином государственном реестре недвижимости		определены в результате выполнения комплексных кадастровых работ				
	X	Y	X	Y			
1	2	3	4	5	6	7	8
н10У	-	-	377433.35	2161096.19	Фотограмметричес кий метод	0.1	-
н11У	-	-	377460.00	2161072.74	Фотограмметричес кий метод	0.1	-
н12У	-	-	377509.80	2161027.35	Фотограмметричес кий метод	0.1	-
н13У	-	-	377526.37	2161043.44	Фотограмметричес кий метод	0.1	-
н9У	-	-	377496.09	2161068.48	Фотограмметричес кий метод	0.1	-
н8У	-	-	377472.54	2161087.96	Фотограмметричес кий метод	0.1	-
н7У	-	-	377442.84	2161111.56	Фотограмметричес кий метод	0.1	-
н10У	-	-	377433.35	2161096.19	Фотограмметричес кий метод	0.1	-

2. Сведения о частях границ уточняемого земельного участка с кадастровым номером 47:22:0342015:3 :

Обозначение части границ		Горизонтальное проложение (S), м	Описание прохождения части границ	Сведения о согласовании местоположения границ (согласовано/спорное)
от т.	до т.			
1	2	3	4	5
н10У	н11У	35.50	-	Согласовано
н11У	н12У	67.38	-	Согласовано
н12У	н13У	23.10	-	Согласовано
н13У	н9У	39.29	-	Согласовано
н9У	н8У	30.56	-	Согласовано
н8У	н7У	37.93	-	Согласовано
н7У	н10У	18.06	-	Согласовано

3. Сведения о характеристиках уточняемого земельного участка с кадастровым номером 47:22:0342015:3 :

№ п/п	Наименование характеристики земельного участка	Значение характеристики
1	2	3
1.	Адрес земельного участка	-
1.1.	Сведения о местоположении земельного участка (при отсутствии адреса) в структурированном в соответствии с федеральной информационной адресной системой виде	Российская Федерация, Ленинградская область, район Волосовский, территория Рабитуцкое сельское поселение, деревня Рабитуцы

3. Сведения о характеристиках уточняемого земельного участка с кадастровым номером 47:22:0342015:3 :		
№ п/п	Наименование характеристики земельного участка	Значение характеристики
1	2	3
1.2.	Дополнительные сведения о местоположении земельного участка	-
2.	Площадь земельного участка \pm величина погрешности определения (вычисления) площади ($P \pm \Delta P$), м2	2155 ± 16
3.	Формула, примененная для вычисления предельной погрешности определения площади земельного участка, с подставленными значениями и итоговые (вычисленные) значения (ΔP), м2	$\Delta P = 3.5 * M_t * \sqrt{P} = 3.5 * 0,1 * \sqrt{2155} = 16$
4.	Площадь земельного участка согласно сведениям Единого государственного реестра недвижимости ($P_{\text{кад}}$), м2	2156
5.	Оценка расхождения P и $P_{\text{кад}}$ ($P - P_{\text{кад}}$), м2	1
6.	Предельные минимальный и максимальный размеры земельного участка ($P_{\text{мин}}$ и $P_{\text{макс}}$), м2	- -
7.	Вид (виды) разрешенного использования	для ведения личного подсобного хозяйства
7.1.	Дополнительные сведения об использовании земельного участка	-
8.	Кадастровый или иной государственный учетный номер (инвентарный) здания, сооружения, объекта незавершенного строительства, расположенного на земельном участке	-
9.	Сведения о земельных участках (землях общего пользования, территории общего пользования), посредством которых обеспечивается доступ	Земли общего пользования
10.	Иные сведения	-
4. Пояснения к сведениям об уточняемом земельном участке с кадастровым номером 47:22:0342015:3 :		
1.	-	

Сведения об уточняемых земельных участках

1. Сведения о характерных точках границы уточняемого земельного участка с кадастровым номером 47:22:0342015:4 :

Система координат МСК-47, зона 2

Зона №2

Обозначение характерных точек границ	Координаты, м				Метод определения координат	Формулы, примененные для расчета средней квадратической погрешности определения координат характерных точек границ (Mt), с подставленными в такие формулы значениями и итоговые (вычисленные) значения Mt, м	Описание закрепле ния точки
	содержатся в Едином государственном реестре недвижимости		определены в результате выполнения комплексных кадастровых работ				
	X	Y	X	Y			
1	2	3	4	5	6	7	8
н14У	-	-	377296.16	2160872.19	Фотограмметричес кий метод	0.1	-
н15У	-	-	377333.96	2160809.59	Фотограмметричес кий метод	0.1	-
н16У	-	-	377374.46	2160840.44	Фотограмметричес кий метод	0.1	-
н17У	-	-	377340.96	2160877.04	Фотограмметричес кий метод	0.1	-
н18У	-	-	377316.86	2160898.04	Фотограмметричес кий метод	0.1	-
н14У	-	-	377296.16	2160872.19	Фотограмметричес кий метод	0.1	-

2. Сведения о частях границ уточняемого земельного участка с кадастровым номером 47:22:0342015:4 :

Обозначение части границ		Горизонтальное проложение (S), м	Описание прохождения части границ	Сведения о согласовании местоположения границ (согласовано/спорное)
от т.	до т.			
1	2	3	4	5
н14У	н15У	73.13	-	Согласовано
н15У	н16У	50.91	-	Согласовано
н16У	н17У	49.62	-	Согласовано
н17У	н18У	31.97	-	Согласовано
н18У	н14У	33.12	-	Согласовано

3. Сведения о характеристиках уточняемого земельного участка с кадастровым номером 47:22:0342015:4 :

№ п/п	Наименование характеристики земельного участка	Значение характеристики
1	2	3
1.	Адрес земельного участка	-
1.1.	Сведения о местоположении земельного участка (при отсутствии адреса) в структурированном в соответствии с федеральной информационной адресной системой виде	Российская Федерация, Ленинградская область, район Волосовский, территория Рабичицкое сельское поселение, деревня Домашковицы
1.2.	Дополнительные сведения о местоположении земельного участка	-
2.	Площадь земельного участка ± величина погрешности определения (вычисления) площади ($P \pm \Delta P$), м2	3281 ± 20

3. Сведения о характеристиках уточняемого земельного участка с кадастровым номером 47:22:0342015:4 :		
№ п/п	Наименование характеристики земельного участка	Значение характеристики
1	2	3
3.	Формула, примененная для вычисления предельной погрешности определения площади земельного участка, с подставленными значениями и итоговые (вычисленные) значения (ΔP), м2	$\Delta P = 3.5 * M_t * \sqrt{P} = 3.5 * 0,1 * \sqrt{3281} = 20$
4.	Площадь земельного участка согласно сведениям Единого государственного реестра недвижимости (Ркад), м2	3061
5.	Оценка расхождения Р и Ркад (Р - Ркад), м2	220
6.	Предельные минимальный и максимальный размеры земельного участка (Рмин и Рмакс), м2	- -
7.	Вид (виды) разрешенного использования	для ведения личного подсобного хозяйства
7.1.	Дополнительные сведения об использовании земельного участка	-
8.	Кадастровый или иной государственный учетный номер (инвентарный) здания, сооружения, объекта незавершенного строительства, расположенного на земельном участке	-
9.	Сведения о земельных участках (землях общего пользования, территории общего пользования), посредством которых обеспечивается доступ	Земли общего пользования
10.	Иные сведения	-
4. Пояснения к сведениям об уточняемом земельном участке с кадастровым номером 47:22:0342015:4 :		
1.	-	

Сведения об уточняемых земельных участках

1. Сведения о характерных точках границы уточняемого земельного участка с кадастровым номером 47:22:0342015:6 :

Система координат МСК-47, зона 2

Зона № 2

Обозначение характерных точек границ	Координаты, м				Метод определения координат	Формулы, примененные для расчета средней квадратической погрешности определения координат характерных точек границ (Mt), с подставленными в такие формулы значениями и итоговые (вычисленные) значения Mt, м	Описание закрепле ния точки
	содержатся в Едином государственном реестре недвижимости		определены в результате выполнения комплексных кадастровых работ				
	X	Y	X	Y			
1	2	3	4	5	6	7	8
н19У	-	-	377374.71	2160994.39	Фотограмметричес кий метод	0.1	-
н20У	-	-	377380.03	2160990.24	Фотограмметричес кий метод	0.1	-
н21У	-	-	377418.81	2160959.99	Фотограмметричес кий метод	0.1	-
н22У	-	-	377483.28	2160872.30	Фотограмметричес кий метод	0.1	-
н23У	-	-	377505.21	2160890.99	Фотограмметричес кий метод	0.1	-
н24У	-	-	377438.11	2160989.09	Фотограмметричес кий метод	0.1	-
н25У	-	-	377393.51	2161018.29	Фотограмметричес кий метод	0.1	-
н26У	-	-	377393.51	2161018.49	Фотограмметричес кий метод	0.1	-
н19У	-	-	377374.71	2160994.39	Фотограмметричес кий метод	0.1	-

2. Сведения о частях границ уточняемого земельного участка с кадастровым номером 47:22:0342015:6 :

Обозначение части границ		Горизонтальное проложение (S), м	Описание прохождения части границ	Сведения о согласовании местоположения границ (согласовано/спорное)
от т.	до т.			
1	2	3	4	5
н19У	н20У	6.75	-	Согласовано
н20У	н21У	49.18	-	Согласовано
н21У	н22У	108.84	-	Согласовано
н22У	н23У	28.81	-	Согласовано
н23У	н24У	118.85	-	Согласовано
н24У	н25У	53.31	-	Согласовано
н25У	н26У	0.20	-	Согласовано
н26У	н19У	30.57	-	Согласовано

3. Сведения о характеристиках уточняемого земельного участка с кадастровым номером 47:22:0342015:6 :

№ п/п	Наименование характеристики земельного участка	Значение характеристики
1	2	3
1.	Адрес земельного участка	-

3. Сведения о характеристиках уточняемого земельного участка с кадастровым номером 47:22:0342015:6 :		
№ п/п	Наименование характеристики земельного участка	Значение характеристики
1	2	3
1.1.	Сведения о местоположении земельного участка (при отсутствии адреса) в структурированном в соответствии с федеральной информационной адресной системой виде	Российская Федерация, Ленинградская область, район Волосовский, территория Рабителицкое сельское поселение, деревня Рабителицы
1.2.	Дополнительные сведения о местоположении земельного участка	-
2.	Площадь земельного участка \pm величина погрешности определения (вычисления) площади ($P \pm \Delta P$), м ²	5270 ± 25
3.	Формула, примененная для вычисления предельной погрешности определения площади земельного участка, с подставленными значениями и итоговые (вычисленные) значения (ΔP), м ²	$\Delta P = 3.5 * M_t * \sqrt{P} = 3.5 * 0,1 * \sqrt{5270} = 25$
4.	Площадь земельного участка согласно сведениям Единого государственного реестра недвижимости ($P_{\text{кад}}$), м ²	5000
5.	Оценка расхождения P и $P_{\text{кад}}$ ($P - P_{\text{кад}}$), м ²	270
6.	Предельные минимальный и максимальный размеры земельного участка ($P_{\text{мин}}$ и $P_{\text{макс}}$), м ²	- -
7.	Вид (виды) разрешенного использования	для ведения личного подсобного хозяйства
7.1.	Дополнительные сведения об использовании земельного участка	-
8.	Кадастровый или иной государственный учетный номер (инвентарный) здания, сооружения, объекта незавершенного строительства, расположенного на земельном участке	-
9.	Сведения о земельных участках (землях общего пользования, территории общего пользования), посредством которых обеспечивается доступ	Земли общего пользования
10.	Иные сведения	-
4. Пояснения к сведениям об уточняемом земельном участке с кадастровым номером 47:22:0342015:6 :		
1.	-	

Сведения об уточняемых земельных участках

1. Сведения о характерных точках границы уточняемого земельного участка с кадастровым номером 47:22:0342015:7 :

Система координат МСК-47, зона 2

Зона №2

Обозначение характерных точек границ	Координаты, м				Метод определения координат	Формулы, примененные для расчета средней квадратической погрешности определения координат характерных точек границ (Mt), с подставленными в такие формулы значениями и итоговые (вычисленные) значения Mt, м	Описание закрепле ния точки
	содержатся в Едином государственном реестре недвижимости		определены в результате выполнения комплексных кадастровых работ				
	X	Y	X	Y			
1	2	3	4	5	6	7	8
н18У	-	-	377316.86	2160898.04	Фотограмметричес кий метод	0.1	-
н17У	-	-	377340.96	2160877.04	Фотограмметричес кий метод	0.1	-
н16У	-	-	377374.46	2160840.44	Фотограмметричес кий метод	0.1	-
н27У	-	-	377390.32	2160857.60	Фотограмметричес кий метод	0.1	-
н28У	-	-	377360.76	2160893.04	Фотограмметричес кий метод	0.1	-
н29У	-	-	377332.46	2160917.74	Фотограмметричес кий метод	0.1	-
н18У	-	-	377316.86	2160898.04	Фотограмметричес кий метод	0.1	-

2. Сведения о частях границ уточняемого земельного участка с кадастровым номером 47:22:0342015:7 :

Обозначение части границ		Горизонтальное проложение (S), м	Описание прохождения части границ	Сведения о согласовании местоположения границ (согласовано/спорное)
от т.	до т.			
1	2	3	4	5
н18У	н17У	31.97	-	Согласовано
н17У	н16У	49.62	-	Согласовано
н16У	н27У	23.37	-	Согласовано
н27У	н28У	46.15	-	Согласовано
н28У	н29У	37.56	-	Согласовано
н29У	н18У	25.13	-	Согласовано

3. Сведения о характеристиках уточняемого земельного участка с кадастровым номером 47:22:0342015:7 :

№ п/п	Наименование характеристики земельного участка	Значение характеристики
1	2	3
1.	Адрес земельного участка	-
1.1.	Сведения о местоположении земельного участка (при отсутствии адреса) в структурированном в соответствии с федеральной информационной адресной системой виде	Российская Федерация, Ленинградская область, район Волосовский, деревня Рабителицы
1.2.	Дополнительные сведения о местоположении земельного участка	-
2.	Площадь земельного участка ± величина погрешности определения (вычисления) площади ($P \pm \Delta P$), м ²	2037 ± 16

3. Сведения о характеристиках уточняемого земельного участка с кадастровым номером 47:22:0342015:7 :		
№ п/п	Наименование характеристики земельного участка	Значение характеристики
1	2	3
3.	Формула, примененная для вычисления предельной погрешности определения площади земельного участка, с подставленными значениями и итоговые (вычисленные) значения (ΔP), м ²	$\Delta P = 3.5 * M_t * \sqrt{P} = 3.5 * 0,1 * \sqrt{2037} = 16$
4.	Площадь земельного участка согласно сведениям Единого государственного реестра недвижимости (Ркад), м ²	2000
5.	Оценка расхождения Р и Ркад (Р - Ркад), м ²	37
6.	Предельные минимальный и максимальный размеры земельного участка (Рмин и Рмакс), м ²	- -
7.	Вид (виды) разрешенного использования	для ведения личного подсобного хозяйства
7.1.	Дополнительные сведения об использовании земельного участка	-
8.	Кадастровый или иной государственный учетный номер (инвентарный) здания, сооружения, объекта незавершенного строительства, расположенного на земельном участке	-
9.	Сведения о земельных участках (землях общего пользования, территории общего пользования), посредством которых обеспечивается доступ	Земли общего пользования
10.	Иные сведения	-
4. Пояснения к сведениям об уточняемом земельном участке с кадастровым номером 47:22:0342015:7 :		
1.	-	

Сведения об уточняемых земельных участках

1. Сведения о характерных точках границы уточняемого земельного участка с кадастровым номером 47:22:0342015:8 :

Система координат МСК-47, зона 2

Зона №2

Обозначение характерных точек границ	Координаты, м				Метод определения координат	Формулы, примененные для расчета средней квадратической погрешности определения координат характерных точек границ (Mt), с подставленными в такие формулы значениями и итоговые (вычисленные) значения Mt, м	Описание закрепле ния точки
	содержатся в Едином государственном реестре недвижимости		определены в результате выполнения комплексных кадастровых работ				
	X	Y	X	Y			
1	2	3	4	5	6	7	8
н20У	-	-	377380.03	2160990.24	Фотограмметричес кий метод	0.1	-
н30У	-	-	377358.71	2160957.49	Фотограмметричес кий метод	0.1	-
н31У	-	-	377396.56	2160941.84	Фотограмметричес кий метод	0.1	-
н32У	-	-	377451.66	2160866.84	Фотограмметричес кий метод	0.1	-
н22У	-	-	377483.28	2160872.30	Фотограмметричес кий метод	0.1	-
н21У	-	-	377418.81	2160959.99	Фотограмметричес кий метод	0.1	-
н20У	-	-	377380.03	2160990.24	Фотограмметричес кий метод	0.1	-

2. Сведения о частях границ уточняемого земельного участка с кадастровым номером 47:22:0342015:8 :

Обозначение части границ		Горизонтальное проложение (S), м	Описание прохождения части границ	Сведения о согласовании местоположения границ (согласовано/спорное)
от т.	до т.			
1	2	3	4	5
н20У	н30У	39.08	-	Согласовано
н30У	н31У	40.96	-	Согласовано
н31У	н32У	93.06	-	Согласовано
н32У	н22У	32.09	-	Согласовано
н22У	н21У	108.84	-	Согласовано
н21У	н20У	49.18	-	Согласовано

3. Сведения о характеристиках уточняемого земельного участка с кадастровым номером 47:22:0342015:8 :

№ п/п	Наименование характеристики земельного участка	Значение характеристики
1	2	3
1.	Адрес земельного участка	-
1.1.	Сведения о местоположении земельного участка (при отсутствии адреса) в структурированном в соответствии с федеральной информационной адресной системой виде	Российская Федерация, 188413, Ленинградская область, район Волосовский, территория Рабичское сельское поселение, деревня Рабичицы, земельный участок 47
1.2.	Дополнительные сведения о местоположении земельного участка	-

3. Сведения о характеристиках уточняемого земельного участка с кадастровым номером 47:22:0342015:8 :		
№ п/п	Наименование характеристики земельного участка	Значение характеристики
1	2	3
2.	Площадь земельного участка \pm величина погрешности определения (вычисления) площади ($P \pm \Delta P$), м2	4372 ± 23
3.	Формула, примененная для вычисления предельной погрешности определения площади земельного участка, с подставленными значениями и итоговые (вычисленные) значения (ΔP), м2	$\Delta P = 3.5 * M_t * \sqrt{P} = 3.5 * 0,1 * \sqrt{4372} = 23$
4.	Площадь земельного участка согласно сведениям Единого государственного реестра недвижимости ($P_{\text{кад}}$), м2	4000
5.	Оценка расхождения P и $P_{\text{кад}}$ ($P - P_{\text{кад}}$), м2	372
6.	Предельные минимальный и максимальный размеры земельного участка ($P_{\text{мин}}$ и $P_{\text{макс}}$), м2	- -
7.	Вид (виды) разрешенного использования	для ведения личного подсобного хозяйства
7.1.	Дополнительные сведения об использовании земельного участка	-
8.	Кадастровый или иной государственный учетный номер (инвентарный) здания, сооружения, объекта незавершенного строительства, расположенного на земельном участке	-
9.	Сведения о земельных участках (землях общего пользования, территории общего пользования), посредством которых обеспечивается доступ	Земли общего пользования
10.	Иные сведения	-
4. Пояснения к сведениям об уточняемом земельном участке с кадастровым номером 47:22:0342015:8 :		
1.	-	

Сведения об уточняемых земельных участках

1. Сведения о характерных точках границы уточняемого земельного участка с кадастровым номером 47:22:0342015:9 :

Система координат МСК-47, зона 2

Зона № 2

Обозначение характерных точек границ	Координаты, м				Метод определения координат	Формулы, примененные для расчета средней квадратической погрешности определения координат характерных точек границ (Mt), с подставленными в такие формулы значениями и итоговые (вычисленные) значения Mt, м	Описание закрепле ния точки
	содержатся в Едином государственном реестре недвижимости		определены в результате выполнения комплексных кадастровых работ				
	X	Y	X	Y			
1	2	3	4	5	6	7	8
н33У	-	-	377393.28	2161028.99	Фотограмметричес кий метод	0.10	-
н34У	-	-	377439.52	2161001.30	Фотограмметричес кий метод	0.10	-
н35У	-	-	377467.52	2161028.05	Фотограмметричес кий метод	0.10	-
н36У	-	-	377454.52	2161040.43	Фотограмметричес кий метод	0.10	-
н37У	-	-	377415.93	2161066.81	Фотограмметричес кий метод	0.10	-
н33У	-	-	377393.28	2161028.99	Фотограмметричес кий метод	0.10	-

2. Сведения о частях границ уточняемого земельного участка с кадастровым номером 47:22:0342015:9 :

Обозначение части границ		Горизонтальное проложение (S), м	Описание прохождения части границ	Сведения о согласовании местоположения границ (согласовано/спорное)
от т.	до т.			
1	2	3	4	5
н33У	н34У	53.90	-	Согласовано
н34У	н35У	38.72	-	Согласовано
н35У	н36У	17.95	-	Согласовано
н36У	н37У	46.74	-	Согласовано
н37У	н33У	44.08	-	Согласовано

3. Сведения о характеристиках уточняемого земельного участка с кадастровым номером 47:22:0342015:9 :

№ п/п	Наименование характеристики земельного участка	Значение характеристики
1	2	3
1.	Адрес земельного участка	-
1.1.	Сведения о местоположении земельного участка (при отсутствии адреса) в структурированном в соответствии с федеральной информационной адресной системой виде	Российская Федерация, Ленинградская область, район Волосовский, территория Рабитицкое сельское поселение, деревня Рабитицы
1.2.	Дополнительные сведения о местоположении земельного участка	46
2.	Площадь земельного участка ± величина погрешности определения (вычисления) площади ($P \pm \Delta P$), м2	2488 ± 17

3. Сведения о характеристиках уточняемого земельного участка с кадастровым номером 47:22:0342015:9 :

№ п/п	Наименование характеристики земельного участка	Значение характеристики
1	2	3
3.	Формула, примененная для вычисления предельной погрешности определения площади земельного участка, с подставленными значениями и итоговые (вычисленные) значения (ΔP), м2	$\Delta P = 3.5 * M_t * \sqrt{P} = 3.5 * 0,1 * \sqrt{2488} = 17$
4.	Площадь земельного участка согласно сведениям Единого государственного реестра недвижимости ($P_{\text{кад}}$), м2	2472
5.	Оценка расхождения P и $P_{\text{кад}}$ ($P - P_{\text{кад}}$), м2	16
6.	Предельные минимальный и максимальный размеры земельного участка ($P_{\text{мин}}$ и $P_{\text{макс}}$), м2	- -
7.	Вид (виды) разрешенного использования	для ведения личного подсобного хозяйства
7.1.	Дополнительные сведения об использовании земельного участка	-
8.	Кадастровый или иной государственный учетный номер (инвентарный) здания, сооружения, объекта незавершенного строительства, расположенного на земельном участке	-
9.	Сведения о земельных участках (землях общего пользования, территории общего пользования), посредством которых обеспечивается доступ	Земли общего пользования
10.	Иные сведения	-

4. Пояснения к сведениям об уточняемом земельном участке с кадастровым номером 47:22:0342015:9 :

1.	-

**Описание местоположения зданий, сооружений,
объектов незавершенного строительства на земельном участке**

**1. Сведения о характерных точках контура объекта недвижимости
с кадастровым номером : 47:22:0000000:12959 :**

Система координат МСК-47, зона 2

Зона № 2

Обозначение характерных точек контура	Содержатся в Едином государственном реестре недвижимости			Определены в ходе выполнения комплексных кадастровых работ			Метод опреде ления коор динат	Формулы, примененные для расчета средней квадратической погрешности определения координат характерных точек (Mt), м, с подставленными в такие формулы значениями и итоговые (вычисленные) значения Mt, м
	Координаты, м		Ради ус, м	Координаты, м		Ради ус, м		
	X	Y	R	X	Y	R		
1	2	3	4	5	6	7	8	9
н38О	-	-	-	377467.41	2161104.64	-	Фотограмметри ческий метод	0.1
н39О	-	-	-	377469.96	2161109.03	-	Фотограмметри ческий метод	0.1
н40О	-	-	-	377457.41	2161117.69	-	Фотограмметри ческий метод	0.1
н41О	-	-	-	377455.01	2161113.74	-	Фотограмметри ческий метод	0.1
н38О	-	-	-	377467.41	2161104.64	-	Фотограмметри ческий метод	0.1

**2. Сведения о характеристиках объекта недвижимости
с кадастровым номером : 47:22:0000000:12959 :**

№ п/п	Наименование характеристики	Значение характеристики
1	2	3
1.	Вид объекта недвижимости	здание
2.	Ранее присвоенный государственный учетный номер (инвентарный) здания, сооружения, объекта незавершенного строительства	-
3.	Кадастровый номер земельного участка (земельных участков), в границах которого (которых) расположены здание, сооружение, объект незавершенного строительства	-
4.	Уникальный учетный номер кадастрового квартала, в границах которого расположены здание, сооружение, объект незавершенного строительства	47:22:0342015
5.	Адрес здания, сооружения, объекта незавершенного строительства	-
5.1.	Сведения о местоположении здания, сооружения, объекта незавершенного строительства (при отсутствии адреса) в структурированном в соответствии с федеральной информационной адресной системой виде	-
5.2.	Дополнительные сведения о местоположении	-
6.	Иные сведения	-

3. Пояснения к сведениям об объекте недвижимости с кадастровым номером 47:22:0000000:12959 :

1.	-

Описание местоположения зданий, сооружений, объектов незавершенного строительства на земельном участке

**1. Сведения о характерных точках контура объекта недвижимости
с кадастровым номером : 47:22:0342001:108 :**

Система координат МСК-47, зона 2

Зона № 2

Обозначение характерных точек контура	Содержатся в Едином государственном реестре недвижимости			Определены в ходе выполнения комплексных кадастровых работ			Метод опреде ления коор динат	Формулы, примененные для расчета средней квадратической погрешности определения координат характерных точек (Mt), м, с подставленными в такие формулы значениями и итоговые (вычисленные) значения Mt, м
	Координаты, м		Ради ус, м	Координаты, м		Ради ус, м		
	X	Y	R	X	Y	R		
1	2	3	4	5	6	7	8	9
н42О	-	-	-	377413.74	2161038.67	-	Фотограмметри ческий метод	0.1
н43О	-	-	-	377421.38	2161050.84	-	Фотограмметри ческий метод	0.1
н44О	-	-	-	377414.53	2161055.12	-	Фотограмметри ческий метод	0.1
н45О	-	-	-	377406.77	2161042.28	-	Фотограмметри ческий метод	0.1
н42О	-	-	-	377413.74	2161038.67	-	Фотограмметри ческий метод	0.1

**2. Сведения о характеристиках объекта недвижимости
с кадастровым номером : 47:22:0342001:108 :**

№ п/п	Наименование характеристики	Значение характеристики
1	2	3
1.	Вид объекта недвижимости	здание
2.	Ранее присвоенный государственный учетный номер (инвентарный) здания, сооружения, объекта незавершенного строительства	-
3.	Кадастровый номер земельного участка (земельных участков), в границах которого (которых) расположены здание, сооружение, объект незавершенного строительства	-
4.	Уникальный учетный номер кадастрового квартала, в границах которого расположены здание, сооружение, объект незавершенного строительства	47:22:0342015
5.	Адрес здания, сооружения, объекта незавершенного строительства	-
5.1.	Сведения о местоположении здания, сооружения, объекта незавершенного строительства (при отсутствии адреса) в структурированном в соответствии с федеральной информационной адресной системой виде	-
5.2.	Дополнительные сведения о местоположении	-
6.	Иные сведения	-

3. Пояснения к сведениям об объекте недвижимости с кадастровым номером 47:22:0342001:108 :

1.	-

**Описание местоположения зданий, сооружений,
объектов незавершенного строительства на земельном участке**

**1. Сведения о характерных точках контура объекта недвижимости
с кадастровым номером : 47:22:0342001:207 :**

Система координат МСК-47, зона 2

Зона № 2

Обозначение характерных точек контура	Содержатся в Едином государственном реестре недвижимости			Определены в ходе выполнения комплексных кадастровых работ			Метод опреде ления коор динат	Формулы, примененные для расчета средней квадратической погрешности определения координат характерных точек (Mt), м, с подставленными в такие формулы значениями и итоговые (вычисленные) значения Mt, м
	Координаты, м		Ради ус, м	Координаты, м		Ради ус, м		
	X	Y	R	X	Y	R		
1	2	3	4	5	6	7	8	9
н46О	-	-	-	377432.14	2161070.14	-	Фотограмметри ческий метод	0.1
н47О	-	-	-	377433.72	2161073.08	-	Фотограмметри ческий метод	0.1
н48О	-	-	-	377436.52	2161071.64	-	Фотограмметри ческий метод	0.1
н49О	-	-	-	377438.68	2161075.30	-	Фотограмметри ческий метод	0.1
н50О	-	-	-	377436.22	2161076.70	-	Фотограмметри ческий метод	0.1
н51О	-	-	-	377437.30	2161078.42	-	Фотограмметри ческий метод	0.1
н52О	-	-	-	377430.60	2161082.40	-	Фотограмметри ческий метод	0.1
н53О	-	-	-	377425.62	2161073.80	-	Фотограмметри ческий метод	0.1
н46О	-	-	-	377432.14	2161070.14	-	Фотограмметри ческий метод	0.1

**2. Сведения о характеристиках объекта недвижимости
с кадастровым номером : 47:22:0342001:207 :**

№ п/п	Наименование характеристики	Значение характеристики
1	2	3
1.	Вид объекта недвижимости	здание
2.	Ранее присвоенный государственный учетный номер (инвентарный) здания, сооружения, объекта незавершенного строительства	-
3.	Кадастровый номер земельного участка (земельных участков), в границах которого (которых) расположены здание, сооружение, объект незавершенного строительства	-
4.	Уникальный учетный номер кадастрового квартала, в границах которого расположены здание, сооружение, объект незавершенного строительства	47:22:0342015
5.	Адрес здания, сооружения, объекта незавершенного строительства	-
5.1.	Сведения о местоположении здания, сооружения, объекта незавершенного строительства (при отсутствии адреса) в структурированном в соответствии с федеральной информационной адресной системой виде	-
5.2.	Дополнительные сведения о местоположении	-

**2. Сведения о характеристиках объекта недвижимости
с кадастровым номером : 47:22:0342001:207 :**

№ п/п	Наименование характеристики	Значение характеристики
1	2	3
6.	Иные сведения	-

3. Пояснения к сведениям об объекте недвижимости с кадастровым номером 47:22:0342001:207 :

1.	-
----	---

Описание местоположения зданий, сооружений, объектов незавершенного строительства на земельном участке

**1. Сведения о характерных точках контура объекта недвижимости
с кадастровым номером : 47:22:0342001:234 :**

Система координат МСК-47, зона 2

Зона № 2

Обозначение характерных точек контура	Содержатся в Едином государственном реестре недвижимости			Определены в ходе выполнения комплексных кадастровых работ			Метод опреде ления коор динат	Формулы, примененные для расчета средней квадратической погрешности определения координат характерных точек (Mt), м, с подставленными в такие формулы значениями и итоговые (вычисленные) значения Mt, м
	Координаты, м		Ради ус, м	Координаты, м		Ради ус, м		
	X	Y	R	X	Y	R		
1	2	3	4	5	6	7	8	9
н54О	-	-	-	377338.26	2160889.62	-	Фотограмметри ческий метод	0.1
н55О	-	-	-	377338.28	2160889.62	-	Фотограмметри ческий метод	0.1
н56О	-	-	-	377339.94	2160892.32	-	Фотограмметри ческий метод	0.1
н57О	-	-	-	377341.54	2160891.30	-	Фотограмметри ческий метод	0.1
н58О	-	-	-	377342.84	2160893.28	-	Фотограмметри ческий метод	0.1
н59О	-	-	-	377341.14	2160894.38	-	Фотограмметри ческий метод	0.1
н60О	-	-	-	377342.50	2160896.44	-	Фотограмметри ческий метод	0.1
н61О	-	-	-	377334.30	2160902.32	-	Фотограмметри ческий метод	0.1
н62О	-	-	-	377329.30	2160895.20	-	Фотограмметри ческий метод	0.1
н54О	-	-	-	377338.26	2160889.62	-	Фотограмметри ческий метод	0.1

**2. Сведения о характеристиках объекта недвижимости
с кадастровым номером : 47:22:0342001:234 :**

№ п/п	Наименование характеристики	Значение характеристики
1	2	3
1.	Вид объекта недвижимости	здание
2.	Ранее присвоенный государственный учетный номер (инвентарный) здания, сооружения, объекта незавершенного строительства	-
3.	Кадастровый номер земельного участка (земельных участков), в границах которого (которых) расположены здание, сооружение, объект незавершенного строительства	-
4.	Уникальный учетный номер кадастрового квартала, в границах которого расположены здание, сооружение, объект незавершенного строительства	47:22:0342015
5.	Адрес здания, сооружения, объекта незавершенного строительства	-

**2. Сведения о характеристиках объекта недвижимости
с кадастровым номером : 47:22:0342001:234 :**

№ п/п	Наименование характеристики	Значение характеристики
1	2	3
5.1.	Сведения о местоположении здания, сооружения, объекта незавершенного строительства (при отсутствии адреса) в структурированном в соответствии с федеральной информационной адресной системой виде	-
5.2.	Дополнительные сведения о местоположении	-
6.	Иные сведения	-

3. Пояснения к сведениям об объекте недвижимости с кадастровым номером 47:22:0342001:234 :

1.	-
----	---

**Описание местоположения зданий, сооружений,
объектов незавершенного строительства на земельном участке**

**1. Сведения о характерных точках контура объекта недвижимости
с кадастровым номером : 47:22:0345001:45 :**

Система координат МСК-47, зона 2

Зона № 2

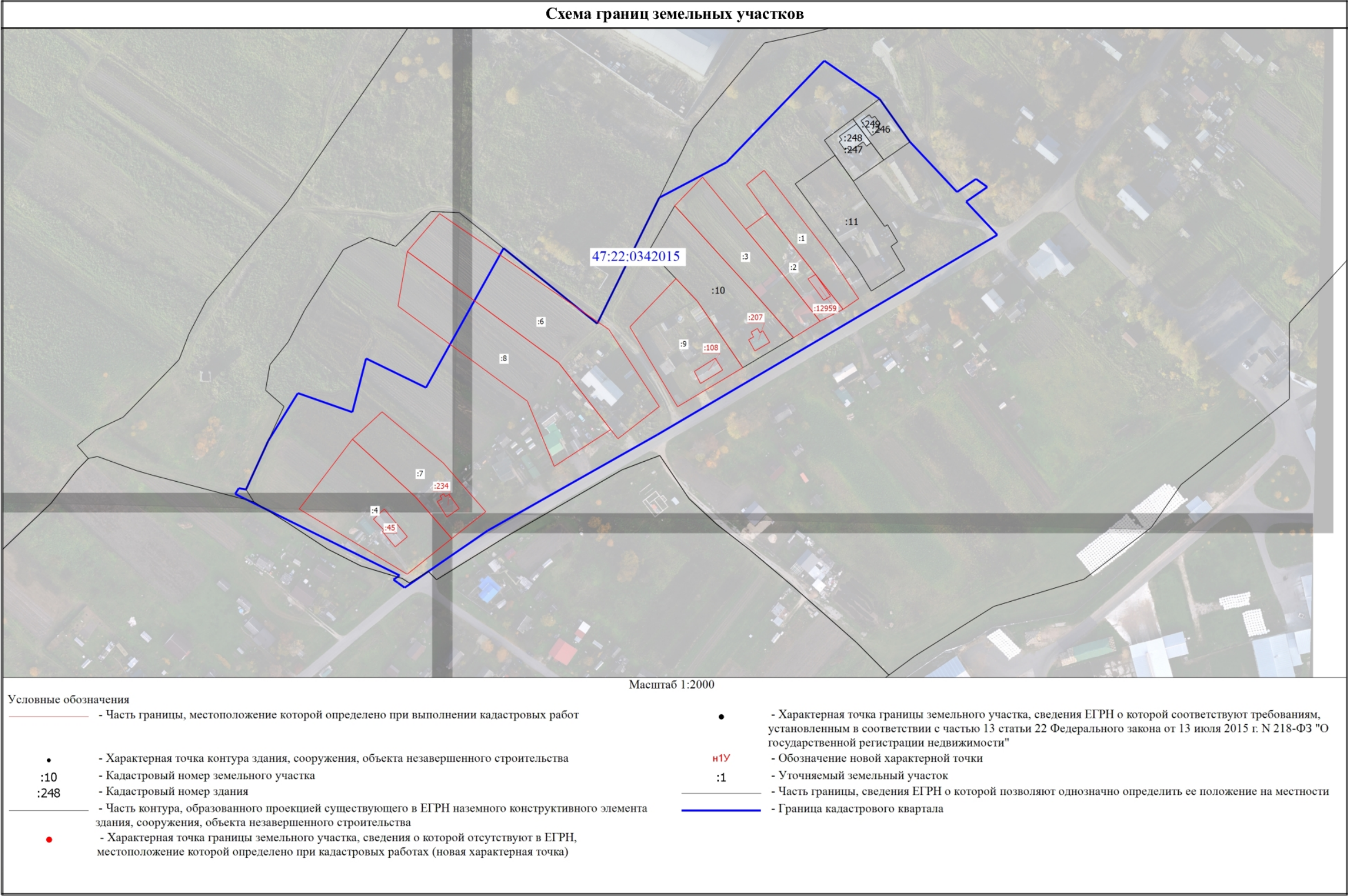
Обозначение характерных точек контура	Содержатся в Едином государственном реестре недвижимости			Определены в ходе выполнения комплексных кадастровых работ			Метод опреде ления коор динат	Формулы, примененные для расчета средней квадратической погрешности определения координат характерных точек (Mt), м, с подставленными в такие формулы значениями и итоговые (вычисленные) значения Mt, м
	Координаты, м		Ради ус, м	Координаты, м		Ради ус, м		
	X	Y	R	X	Y	R		
1	2	3	4	5	6	7	8	9
н63О	-	-	-	377320.90	2160857.85	-	Фотограмметри ческий метод	0.1
н64О	-	-	-	377321.87	2160858.62	-	Фотограмметри ческий метод	0.1
н65О	-	-	-	377328.06	2160852.62	-	Фотограмметри ческий метод	0.1
н66О	-	-	-	377333.92	2160858.88	-	Фотограмметри ческий метод	0.1
н67О	-	-	-	377326.83	2160864.94	-	Фотограмметри ческий метод	0.1
н68О	-	-	-	377317.93	2160872.29	-	Фотограмметри ческий метод	0.1
н69О	-	-	-	377312.00	2160865.26	-	Фотограмметри ческий метод	0.1
н63О	-	-	-	377320.90	2160857.85	-	Фотограмметри ческий метод	0.1

**2. Сведения о характеристиках объекта недвижимости
с кадастровым номером : 47:22:0345001:45 :**

№ п/п	Наименование характеристики	Значение характеристики
1	2	3
1.	Вид объекта недвижимости	здание
2.	Ранее присвоенный государственный учетный номер (инвентарный) здания, сооружения, объекта незавершенного строительства	-
3.	Кадастровый номер земельного участка (земельных участков), в границах которого (которых) расположены здание, сооружение, объект незавершенного строительства	-
4.	Уникальный учетный номер кадастрового квартала, в границах которого расположены здание, сооружение, объект незавершенного строительства	47:22:0342015
5.	Адрес здания, сооружения, объекта незавершенного строительства	-
5.1.	Сведения о местоположении здания, сооружения, объекта незавершенного строительства (при отсутствии адреса) в структурированном в соответствии с федеральной информационной адресной системой виде	-
5.2.	Дополнительные сведения о местоположении	-
6.	Иные сведения	-

3. Пояснения к сведениям об объекте недвижимости с кадастровым номером 47:22:0345001:45 :	
1.	-

Схема границ земельных участков, контуров зданий, сооружений, объектов незавершенного строительства



**АКТ
СОГЛАСОВАНИЯ МЕСТОПОЛОЖЕНИЯ ГРАНИЦ ЗЕМЕЛЬНЫХ УЧАСТКОВ
ПРИ ВЫПОЛНЕНИИ КОМПЛЕКСНЫХ КАДАСТРОВЫХ РАБОТ**

47:22:0342015

наименование субъекта Российской Федерации, муниципального образования, населенного пункта, уникальные учетные номера
кадастровых кварталов, а также иные сведения, позволяющие определить местоположение территории, на которой выполняются
комплексные кадастровые работы

N п/п	Обозначение части (характерной точки) границы		Результат согласования (согласовано/ спорное)	Кадастровые номера или обозначения смежных земельных участков	Сведения о лице, представившем возражения	Реквизиты вступившего в законную силу судебного акта
	от т.	до т.				
1	2	3	4	5	6	7
1	н1У	н2У	Согласовано	47:22:0342015:1		
			Согласовано	Земли, государственная собственность на которые не разграничена		
2	н2У	н3У	Согласовано	47:22:0342015:1		
			Согласовано	Земли, государственная собственность на которые не разграничена		
3	н3У	н4У	Согласовано	47:22:0342015:1		
			Согласовано	Земли, государственная собственность на которые не разграничена		
4	н4У	н5У	Согласовано	47:22:0342015:1		
			Согласовано	Земли, государственная собственность на которые не разграничена		
5	н5У	н6У	Согласовано	47:22:0342015:1		
			Согласовано	Земли, государственная собственность на которые не разграничена		
6	н6У	н1У	Согласовано	47:22:0342015:1		
			Согласовано	47:22:0342015:2		
7	н7У	н8У	Согласовано	47:22:0342015:2		
			Согласовано	47:22:0342015:3		
8	н8У	н9У	Согласовано	47:22:0342015:2		
			Согласовано	47:22:0342015:3		
9	н9У	н1У	Согласовано	47:22:0342015:2		
			Согласовано	Земли, государственная собственность на которые не разграничена		

**АКТ
СОГЛАСОВАНИЯ МЕСТОПОЛОЖЕНИЯ ГРАНИЦ ЗЕМЕЛЬНЫХ УЧАСТКОВ
ПРИ ВЫПОЛНЕНИИ КОМПЛЕКСНЫХ КАДАСТРОВЫХ РАБОТ**

47:22:0342015

наименование субъекта Российской Федерации, муниципального образования, населенного пункта, уникальные учетные номера кадастровых кварталов, а также иные сведения, позволяющие определить местоположение территории, на которой выполняются комплексные кадастровые работы

N п/п	Обозначение части (характерной точки) границы		Результат согласования (согласовано/ спорное)	Кадастровые номера или обозначения смежных земельных участков	Сведения о лице, представившем возражения	Реквизиты вступившего в законную силу судебного акта
	от т.	до т.				
1	2	3	4	5	6	7
10	н6У	н7У	Согласовано	47:22:0342015:2		
			Согласовано	Земли, государственная собственность на которые не разграничена		
11	н10У	н11У	Согласовано	47:22:0342015:3		
			Согласовано	47:22:0342015:10		
12	н11У	н12У	Согласовано	47:22:0342015:3		
			Согласовано	47:22:0342015:10		
13	н12У	н13У	Согласовано	47:22:0342015:3		
			Согласовано	Земли, государственная собственность на которые не разграничена		
14	н13У	н9У	Согласовано	47:22:0342015:3		
			Согласовано	Земли, государственная собственность на которые не разграничена		
15	н7У	н10У	Согласовано	47:22:0342015:3		
			Согласовано	Земли, государственная собственность на которые не разграничена		
16	н14У	н15У	Согласовано	47:22:0342015:4		
			Согласовано	Земли, государственная собственность на которые не разграничена		
17	н15У	н16У	Согласовано	47:22:0342015:4		
			Согласовано	Земли, государственная собственность на которые не разграничена		
18	н16У	н17У	Согласовано	47:22:0342015:4		
			Согласовано	47:22:0342015:7		

**АКТ
СОГЛАСОВАНИЯ МЕСТОПОЛОЖЕНИЯ ГРАНИЦ ЗЕМЕЛЬНЫХ УЧАСТКОВ
ПРИ ВЫПОЛНЕНИИ КОМПЛЕКСНЫХ КАДАСТРОВЫХ РАБОТ**

47:22:0342015

наименование субъекта Российской Федерации, муниципального образования, населенного пункта, уникальные учетные номера кадастровых кварталов, а также иные сведения, позволяющие определить местоположение территории, на которой выполняются комплексные кадастровые работы

N п/п	Обозначение части (характерной точки) границы		Результат согласования (согласовано/ спорное)	Кадастровые номера или обозначения смежных земельных участков	Сведения о лице, представившем возражения	Реквизиты вступившего в законную силу судебного акта
	от т.	до т.				
1	2	3	4	5	6	7
19	н17У	н18У	Согласовано	47:22:0342015:4		
			Согласовано	47:22:0342015:7		
20	н18У	н14У	Согласовано	47:22:0342015:4		
			Согласовано	Земли, государственная собственность на которые не разграничена		
21	н19У	н20У	Согласовано	47:22:0342015:6		
			Согласовано	Земли, государственная собственность на которые не разграничена		
22	н20У	н21У	Согласовано	47:22:0342015:6		
			Согласовано	47:22:0342015:8		
23	н21У	н22У	Согласовано	47:22:0342015:6		
			Согласовано	47:22:0342015:8		
24	н22У	н23У	Согласовано	47:22:0342015:6		
			Согласовано	Земли, государственная собственность на которые не разграничена		
25	н23У	н24У	Согласовано	47:22:0342015:6		
			Согласовано	Земли, государственная собственность на которые не разграничена		
26	н24У	н25У	Согласовано	47:22:0342015:6		
			Согласовано	Земли, государственная собственность на которые не разграничена		
27	н25У	н26У	Согласовано	47:22:0342015:6		
			Согласовано	Земли, государственная собственность на которые не разграничена		

**АКТ
СОГЛАСОВАНИЯ МЕСТОПОЛОЖЕНИЯ ГРАНИЦ ЗЕМЕЛЬНЫХ УЧАСТКОВ
ПРИ ВЫПОЛНЕНИИ КОМПЛЕКСНЫХ КАДАСТРОВЫХ РАБОТ**

47:22:0342015

наименование субъекта Российской Федерации, муниципального образования, населенного пункта, уникальные учетные номера
кадастровых кварталов, а также иные сведения, позволяющие определить местоположение территории, на которой выполняются
комплексные кадастровые работы

N п/п	Обозначение части (характерной точки) границы		Результат согласования (согласовано/ спорное)	Кадастровые номера или обозначения смежных земельных участков	Сведения о лице, представившем возражения	Реквизиты вступившего в законную силу судебного акта
	от т.	до т.				
1	2	3	4	5	6	7
28	н26У	н19У	Согласовано	47:22:0342015:6		
			Согласовано	Земли, государственная собственность на которые не разграничена		
29	н16У	н27У	Согласовано	47:22:0342015:7		
			Согласовано	Земли, государственная собственность на которые не разграничена		
30	н27У	н28У	Согласовано	47:22:0342015:7		
			Согласовано	Земли, государственная собственность на которые не разграничена		
31	н28У	н29У	Согласовано	47:22:0342015:7		
			Согласовано	Земли, государственная собственность на которые не разграничена		
32	н29У	н18У	Согласовано	47:22:0342015:7		
			Согласовано	Земли, государственная собственность на которые не разграничена		
33	н20У	н30У	Согласовано	47:22:0342015:8		
			Согласовано	Земли, государственная собственность на которые не разграничена		
34	н30У	н31У	Согласовано	47:22:0342015:8		
			Согласовано	Земли, государственная собственность на которые не разграничена		
35	н31У	н32У	Согласовано	47:22:0342015:8		
			Согласовано	Земли, государственная собственность на которые не разграничена		

**АКТ
СОГЛАСОВАНИЯ МЕСТОПОЛОЖЕНИЯ ГРАНИЦ ЗЕМЕЛЬНЫХ УЧАСТКОВ
ПРИ ВЫПОЛНЕНИИ КОМПЛЕКСНЫХ КАДАСТРОВЫХ РАБОТ**

47:22:0342015

наименование субъекта Российской Федерации, муниципального образования, населенного пункта, уникальные учетные номера
кадастровых кварталов, а также иные сведения, позволяющие определить местоположение территории, на которой выполняются
комплексные кадастровые работы

					Всего листов: 5	Лист 5
N п/п	Обозначение части (характерной точки) границы		Результат согласования (согласовано/ спорное)	Кадастровые номера или обозначения смежных земельных участков	Сведения о лице, представившем возражения	Реквизиты вступившего в законную силу судебного акта
	от т.	до т.				
1	2	3	4	5	6	7
36	н32У	н22У	Согласовано	47:22:0342015:8		
			Согласовано	Земли, государственная собственность на которые не разграничена		
37	н33У	н34У	Согласовано	47:22:0342015:9		
			Согласовано	Земли, государственная собственность на которые не разграничена		
38	н34У	н35У	Согласовано	47:22:0342015:9		
			Согласовано	Земли, государственная собственность на которые не разграничена		
39	н35У	н36У	Согласовано	47:22:0342015:9		
			Согласовано	47:22:0342015:10		
40	н36У	н37У	Согласовано	47:22:0342015:9		
			Согласовано	47:22:0342015:10		
41	н37У	н33У	Согласовано	47:22:0342015:9		
			Согласовано	Земли, государственная собственность на которые не разграничена		

Председатель согласительной комиссии:

М.П.

подпись

Тришина И. П.

фамилия, инициалы